

# なすからすやま 社協だより

2021. 7. 10  
発行・社会福祉法人那須烏山市社会福祉協議会  
(事務局・保健福祉センター内) ☎0287-88-7881  
E-mail: mail@nasukarasuyama-shakyo.or.jp  
ホームページ: http://www.nasukarasuyama-shakyo.or.jp/

7月  
No.175

## みんなの力で福祉の木を育てましょう

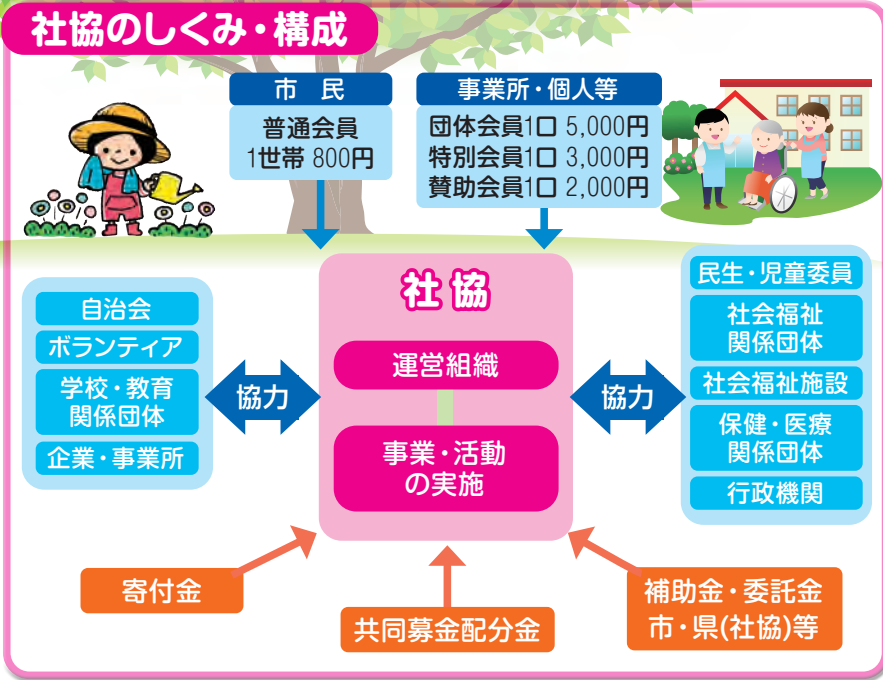


**募集期間**  
7月10日～10月10日

**会費の種類・対象**  
普通会員：1世帯 800円  
賛助会員：1口 2,000円  
特別会員：1口 3,000円  
(法人、企業等)  
団体会員：1口 5,000円  
(福祉施設等)

**会員会費に関する  
疑問**

会員加入は強制ですか？  
強制ではありません。  
あくまで任意となりますが、皆様のご理解をお願いいたします。



令和3年度社協会員の募集を行っています

## 日本赤十字社の会員も募集中

日本赤十字社の会員も併せて募集しています。  
皆様からお寄せいただいた資金は、国際救援・開発協力や国内災害救護、血液事業、医療事業、社会福祉事業など、様々な活動を支援するために充てられています。1世帯500円です。ご協力くださいますようお願いいたします。



社会福祉協議会（略称：社協）は全国の市町村に設置されている地域福祉の推進を目的とした民間団体です。行政だけでは対応できないサービスの提供や市民の方々が取り組む福祉活動を支援しています。

# 令和2年度決算報告

(会計期間 R2, 4, 1~R3, 3, 31)

収入総額 3億3,457万円

支出総額 2億8,646万円

## 事業及び決算が承認されました

よりきめ細かな福祉サービスをめざして

去る6月、社会福祉協議会の理事会及び評議員会が、社会福祉協議会烏山支所で開催され、令和2年度の事業及び決算が承認されました。社会福祉協議会では、誰もが身近に安心して利用できる福祉サービスを目指しています。

事業報告では、介護保険事業、在宅福祉サービス事業、ボランティア活動、福祉関係団体の支援、地域福祉ネットワーク、福祉教育推進事業、高齢者福祉事業、児童福祉・青少年の健全育成事業、障害福祉事業、低所得者福祉事業、心配ごと相談所等の実施状況が報告され、承認されました。

### ①収支計算書

単位：円

収 入		支 出	
会費	4,362,520	人件費	212,343,013
寄附金	408,648	事業費	15,426,877
補助金	33,693,989	事務費	20,415,669
受託金	27,793,502	就労支援事業	11,971,178
貸付事業	170,000	貸付事業	310,000
事業収入	2,292,085	共同募金配分金	3,805,063
介護保険事業	85,584,640	助成金	35,500
就労支援事業	12,158,070	固定資産取得	2,135,100
障害福祉サービス事業	111,238,394	ファイナンスリース債務返済	1,493,203
受取利息配当金	4,926	基金積立	6,377,940
その他	3,623,298	積立資産	5,350,000
固定資産売却	8,500	その他の活動	6,799,120
その他の活動	8,758,330		
繰越金	44,479,019		
収入合計	334,575,921	支出合計	286,462,663
差引残高(次年度に繰越)	48,113,258		

### ②貸借対照表

単位：円

資産の部		負債の部	
流動資産		流動負債	
預貯金	25,968,215	事業未払金	10,854,841
事業未収金	35,864,255	その他の未払金	1,690,560
立替金	85,980	1年以内返済リース債務	1,255,320
前払金	98,619	職員預り金	1,358,410
固定資産		賞与引当金	10,710,658
(基)建物	15,698,840	固定負債	
(基)定期預金	1,157,369	リース債務	4,393,620
建物	97,006,076	退職給与引当金	94,183,370
構築物	1,096,552	負債の部合計	124,446,779
機械及び装置	4,971,523	純資産の部	
車輛運搬具	2,397,113	基本金	2,707,369
器具及び備品	6,991,101	基金	
無形リース資産	5,648,940	社会福祉振興基金	141,611,145
退職手当積立基金預け金	79,757,930	財政調整基金	27,900,000
社会福祉基金積立資産	141,611,145	介護保険財政調整基金	49,000,000
財政調整基金積立資産	27,900,000	国庫補助金等特別積立金	92,699,484
介護保険財政調整基金積立資産	49,000,000	その他の積立金	
備品等購入積立資産	20,456,540	備品等購入積立金	20,456,540
工賃変動積立資産	800,000	工賃変動積立金	800,000
設備等整備積立資産	700,000	設備等整備積立金	700,000
貸付事業貸付金	615,000	次期繰越活動増減差額	57,503,881
		純資産の部合計	393,378,419
資産の部合計	517,825,198	負債及び純資産の部合計	517,825,198

代表の黒須さんからは、「畑づくりを通じ、子どもから高齢者まで気軽に集い、自然に交流のできる場にしたい」と思い、今回初めて行いました。今後、子どもたちからも畑のネーミングを募り、看板等も設置したいと思います」

### 〈日野町縁の会・育成会〉



3自治会とも秋口に収穫祭(焼き芋等)を計画しており、地域の特色を活かした交流の場づくりを行う予定です。

代表の國井さんからは、「昨年に続き2回目になります。今回も地域内外から多くの方のご参加を頂き、楽しいひと時を過ごせたいと思います。おしゃべり農園では、今後も収穫等のイベントを企画しているので、多くの方に参加してもらいたいです」

### 〈ワンチーム落合〉



代表の阿相さんからは、「当団体は、地域内の自治会、育成会、いきいきクラブ等13団体で構成されています。農作業以外にも、自然観察会も実施し、地域の多くの子ども達に参加してもらっています」

興野自治会、日野町自治会、落合自治会の3自治会で、地元の子育て会・いきいきクラブ・見守り組織等で、住民同士の交流を目的とした「さつまいも植え」が行われました。

### 〈興野ほたるの里づくり環境保全会〉



## 「コロナに負けない」農を通じた交流の場



## 支え合いの地域づくりを目指して

～平時からの見守り活動を推進～

本会では令和3年度から、支え合いネットワーク連絡会として市内5地区（南那須・烏山・向田・境・七合）で定期的かつ継続的に情報交換等を実施していくこととなりました。

また、これまでの取組みから、市と社協では見守り活動の手引きを作成し、見守りの形態を4つの区分に整理して地域にあった形態による見守り活動の推進を図っているところです。①地域全体型（目配りや声かけ）②居場所提供型（ふれあいの里やいきいきサロンの場の活用）③通報型（虐待等が疑われる場合）④個別型（本人同意の上個別に定期的な安否確認や緊急連絡を行う）

令和2年12月には、市が避難行動要支援者名簿を整備したことを踏まえ、平時からの見守り活動と併せて災害時における支援体制づくりも一体的に進めていけるよう、自治会連合会とも一緒に研修会を実施したところです。

現在、10自治会では、地域



雨どいの掃除

住民が主体となった見守り隊などが組織され、定期的な見守り会議等を開催し、日常生活上支えが必要な高齢者や障がい者等の世帯確認、対象者への声かけや見守り、訪問活動が行われています。

### 【活動紹介】南気がつき隊

南気がつき隊は、70歳以上の一人暮らし世帯を主な対象とし、3つの地区に分けて毎週地域内の巡回と見守り活動を実施しています。

隊員は自治会内の有志で構成され、現在20名程で活動を行っています。見守りと併せて依頼があればお助け活動も実施しています。

隊員の村上さんからは「地域内で気がつき隊の認知度を

高めること、困りごとが言いやすい関係性づくりを構築することが今後の課題」と話がありました。

### こんにちは民生児童委員です

今回は全国の民生委員児童委員のための情報誌「ひろば」（令和3年5月号）に掲載されたものを紹介します。

### 子どもの人権

子どもには、大人と同様に生まれながらにしてひとりの人間としての人権があります。しかし、私たちの社会では、いじめ、体罰、虐待、児童ポルノなど、子どもの人権が守られていない状況があります。

とくに保護者などによる子どもへの体罰・虐待が大きな社会問題になっています。体罰・虐待は、精神的にも肉体的にも弱い存在である子どもの心身に重大な影響を及ぼします。「しつけ」と称した体罰などによって、子どもが死亡する深刻なケースもあり、緊急かつ適切な対応が必要です。

令和2年に児童福祉法等が改正されたことにより、親権者等は児童のしつけに際して、体罰を加えてはならない

ことが法定化されました。体罰禁止の法定化は、体罰をした親を罰することではなく、「子育てを社会全体でサポートし、体罰によらない子育てを推進すること」を目的としたものです。周りに知り合いが少なく子育ての悩みをだれにも相談できない保護者もいます。地域住民や民生委員児童委員、主任児童委員、福祉

や教育関係者には、子育て中の保護者が孤立しないようサポートすることが求められます。大人に対するものと同様に、子どもに対する暴力や暴言も人権侵害であり、許されないのは当然のことです。子どもを取り巻くさまざまな問題を解決するために見て見ぬふりをせず、私たち自身が人権意識を養い、社会全体で保護者や子どもを見守り支えることが大切です。

悩み事がある方は、近所の民生委員児童委員に気軽に相談ください。



## いきいきと シルバースポーツをプレイ！



5月～6月にかけて、いきいきクラブ連合会の烏山・南那須の両支部で、各種スポーツ大会が市内運動施設で開催されました。

多くの会員がコロナウイルス感染防止の徹底を図りながらシルバースポーツを楽しみました。

開催に際し、役員を中心に感染症対策や実施方法について協議し、コロナ禍でのシルバースポーツの楽しみ方を話し合いました。

参加された方は「みんなと一緒に体を動かしたり、話をするのが元気の秘訣」と話していました。

各種スポーツに興味がある方は、社会福祉協議会までご連絡ください。地域にあるいきいきクラブをご紹介します。

## ボランティア活動のための会場貸出

那須烏山市ボランティアセンターでは、ボランティア団体や地域活動団体の活動の場として、会場の貸出を行っています。会議や練習等にご利用ください。

ご利用になる団体の方は、感染症予防のため、体温測定や手指消毒等にご協力いただくとともに、密になりすぎないように配慮をお願いします。

なお、保健福祉センター内にあるボランティア室は、センターの改修予定のため、本年度は、社会福祉協議会烏山支所(初音9-7)の2階会議室のみの貸出となっています。

事前予約となっていますので、気軽にお問い合わせください。

### 利用できる会場

- ・那須烏山市社会福祉協議会烏山支所 2階会議室 (初音9-7)
- ・保健福祉センター ボランティア室 (田野倉85-1) ※本年度は利用できません

### 利用できる時間

平日8:30~17:00



ボランティア関係の情報がありましたら、ぜひお寄せください。お待ちしております!!

問合せ先 市社会福祉協議会 (ボランティア担当: 大森) ☎ 84-1294

心配ごと相談 日常生活上のあらゆる心配ごとに応じます!	
場 所	期 日
南那須公民館第1会議室 (時間9:00~12:00)	8月18日(水)(行政・人権・県民相談併催)
問合せ 本所(田野倉) ☎88-7881	9月15日(水)(行政・人権相談併催)
社協烏山支所(初音) (時間9:00~12:00)	8月4日(水)(行政相談併催)
☎84-1294	9月1日(水)(行政・人権相談併催)

協力事業所と受注作業 (4・5月分)			
すずらん ☎ 88-0840		あすなる ☎ 82-3141	
丸星食品(株)	切干大根袋詰め	尙大森紙器	箱折り
株)シオダ	ピン取り出し	エム・シー・アイ(株)	自動車部品選別等
	・袋詰め他	尙坂本製作所	自動車部品選別等
尙菊地製作所	スベア組み他	尙菊地製作所	ゴ-グルケース等
		公益社団法人	シール貼り等
		氏家法人会	烏山支部

寄付 (敬称略)	
4月1日~5月31日	
社会福祉振興基金	
連合栃木	12,000円
那須地域協議会	
善意銀行	
連合栃木 那須地域	タオル80本
協議会(大田原市)	絵本
	DVD
株)昭和アルミ缶リサ	文房具セット
イクリングセンター	60セット
(小山市)	



福祉サービス利用状況	
(5月末現在)	
介護保険サービス	
ホームヘルプサービス	120件
ケアプラン作成	166件
介護予防ケアプラン作成	29件
介護保険以外のサービス	
障害者ホームヘルプ	6件
児童発達支援事業契約数	20件
放課後等デイサービス契約数	51件
障害児相談支援契約	96件
あすてらすサービス契約数	24件
法人後見	9件

アルミ缶 (単位:個) (敬称略) (4月1日~5月31日)			
すずらん ☎ 88-0840		あすなる ☎ 82-3141	
中山 寛行	400	相澤クリーニング	600
滝口 悟	350	青木 博	600
大野 伯恵	180	荒井 丈夫	300
仲山 正夫	222	石川 翔平	900
野口 節	670	漆原 義孝	310
大森 金一	465	石橋 へいづ	300
高野 英知	370	絵本喫茶ばたぼん	950
川上 智恵子	436	大貫 保	60
塩野 史晴	180	小川 修一	140
塩谷 均	400	小野 幸夫	160
さくら会	300	小川床屋	240
中山 功	500	飯城製作用所	1,350
露久保 章	600	上境上平協力者	450
露久保 英司	400	上境上平 小森	530
露久保 芳広	200	神長中自治会協力者	150
JA女性会三箇支部	200	笠井レストラン	160
小池 つねお	150	釜屋	2,000
横山 泰平	650	国井 新一	750
増淵 和夫	300	K.D.CREW	600
佐藤 隆	500	五味洲 日出男	600
佐藤 孝夫	800	小森 キヨ	1,150
吉川 次雄	400	坂田屋商店	160
愛和苑	1,000	坂本 信義	300
(株)アヤラ産業	500	櫻井 達夫	300
(株)矢崎部品	1,168	さつまや	1,450
(株)日本技研	80	澤村 幸男	80
(株)東北化工	300	JAなす南	230
(株)シオダ	570	下境尼寺組協力者	450
志島上自治会有志	1,000	下境前石原協力者	120
大桶上自治会有志	4,500	下境上自治会協力者	1,440
大桶中自治会有志	200	下境西組協力者	360
藤田自治会有志	150	小規模多機能ホームなごみ	400
平野建設	900	白木屋	160
障害者自動車整備工場	500	鈴木 友子	200
ペット園那須烏山	117	高橋 あいこ	300
桑川 康志朗	140	高橋 一夫	200
鈴木 喜代子	400	高橋 孝雄	80
荒井 裕司	700	高橋 任	1,630
桜井商店	600	玉ちゃん餃子	390
植村 篤子	282	田村 洋	160
		田村 圭之	830
		中央協力者	2,300
		東原商店	160
		栃木県庁南那須庁舎	610
		仲沢 隆	260
		中村商店	230
		中山集落有志一同	5,050
		那須烏山商工会	1,030
		那須南トラベル	2,250
		生魚商店	230
		成瀬 一郎	1,500
		沼田 晴彦	300
		根本 章	1,000
		野上 明光	300
		八ヶ平自治会協力者	2,100
		野上欽み志会	300
		パチンコZAPP	1,650
		ヒロコダンススタジオ	900
		富士山苑	1,650
		益子 淳一	640
		山あげそば店	670
		矢野 雄一	240
		山村 誠一	300
		尙青木商会	640
		尙大森紙器	750
		横山農機南	150
		吉沢 富夫	1,950
		和智 祐一	150
		ワンステップ那須烏山	600
	(合計 21,780個)		(合計 49,530個)

社会福祉協議会は、皆さんの「心」に支えられて活動しています。ご理解とご協力をお願いします。